

# CURSO DE FORMACIÓN CONSULTOR SAP Business One®

Fórmate como consultor, adquiere conocimientos acerca de los conceptos y procesos de gestión de empresas, desde la concepción y la arquitectura de Sap Business One hasta la metodología recomendada por SAP para los proyectos de implantación.

Para su impartición se cuenta con consultores certificados y pertenecientes a Advanttic Consultores, Gold Partner de SAP Business One.

[INSCRIBETE AQUÍ](#)  
[AHORA MISMO](#)

## ¿QUIÉN PUEDE REALIZAR EL CURSO?

Alumnos con conocimientos ofimáticos y de gestión de empresa, personas que quieran mejorar sus expectativas profesionales.

## ¿DÓNDE?

En la sede central de Advanttic Consultores.  
Ubicada en Albacete, C/Salamanca, 17, entreplanta.

## CALENDARIO

Fechas posibles: Semana 8 Julio / Semana 22 de Julio  
Horario: Lunes - Viernes de 9 a 14 horas

## CURSO GRATUITO

## ¿QUÉ OFRECEMOS?

- Curso de 2 semanas de formación en SAP Business One por tiempo limitado.
- Formación práctica para la puesta en marcha de SAP Business One.
- Acceso al Sistema SAP Business One con prácticas reales y bolsa de trabajo (2 a 3 puestos).

## METODOLOGÍA

El curso se organiza en 3 módulos, cada uno de ellos incluye clases teóricas, resolución de problemas y prácticas reales.

## MÓDULOS DEL CURSO DE SAP BUSINESS ONE:

### MÓDULO TB 1000

Fundamentos de SAP Business One:

- Compras - A / P
- Ventas: A / R
- Los procesos de inventario: gestión de almacén, recogida y empaquetado, la planificación de materiales (MRP)
- Producción
- Servicio
- Los datos maestros de los procesos logísticos: Socios de negocios, artículos, almacenes, y de fijación de precios.

### MÓDULO TB 1100

SAP Business One procesos financieros estándar:

- Estándar procesos financieros
- Las consecuencias financieras de los procesos de venta y de compra en el libro mayor general

Banca del proceso:

- Pagos entrantes y salientes.
- Medios de pago y depósitos.
- Eliminación de una cuenta.
- Banco de declaración y manejo de conciliaciones externos.

Proceso Financiero:

- Gestionar el Plan General de Contabilidad.

Publicar una entrada de diario:

- Introduzca manual de entrada de diario.
- Desde un documento preliminar.
- Utilizando una plantilla de publicación.
- Como contabilización periódica.

Proceso de envío Periodos:

- Períodos contables - Visión general del proceso.
- Definición de períodos, pone de relieve.
- Publicar las transacciones de los períodos.
- Proceso de reconciliación interna - supervisar y llevar a cabo la reconciliación interna.
- Cierre del período proceso.

Los informes de control:

- Informes en su contexto la contabilidad financiera
- informes financieros.
- Control de la situación monetaria.
- Empresa de análisis y planificación.

La inicialización de Contabilidad Financiera:

- El sistema de impuestos.
- Monedas. Inventario permanente / no permanente sistema de inventario.

### MÓDULO TB 1200

Metodología de implementación del proyecto de ejecución y otros recursos proporcionados por SAP.

#### SAP programa acelerado de ejecución

##### Fase 1

- Preparación del Proyecto.
- Las tareas de ejecución de consultoría y mejores prácticas.

##### Fase 2

- Business Plan.
- Reunir los requisitos de Talleres.
- Asignación de Requerimientos de negocio a un modelo de negocios SAP Business One.

##### Fase 3

- Realización del proyecto.
- Creación de Empresas e inicialización.
- Los usuarios, autorizaciones y licencias
- Migración de datos.
- Sistema de Pruebas y validación.

##### Fase 4

- Preparación final.
- Los saldos de apertura.

##### Fase 5

- Go-Live y soporte técnico
- Servicio de apoyo.
- Servicios de Soporte y Procesos.
- Herramientas de configuración y personalización consultas.
- Los valores definidos por el usuario.
- Alertas de Gestión.
- Los procedimientos de aprobación.

[www.advantic.es](http://www.advantic.es)

---

967 505 043

902 505 043

**ALBACETE**

C/ Salamanca, 17  
02001 – Albacete

**MADRID**

Santiago Grisolí, 2, Oficina 211  
28760 – Tres Cantos

**CÓRDOBA**

Av. Gran Capitán 46 – 2º, Oficina 8  
14006 – Córdoba

**SEVILLA**

C/ Industria, 3 – Edif. Metropol II. Planta 3, 1927 –  
Mairena del Aljarafe

**VALLADOLID**

C/ Atrio de Santiago, 1 – 3º  
47001 – Valladolid

**ZARAGOZA**

C/ Bilbao, 2, 1ªA  
50004 – Zaragoza

**LUGO**

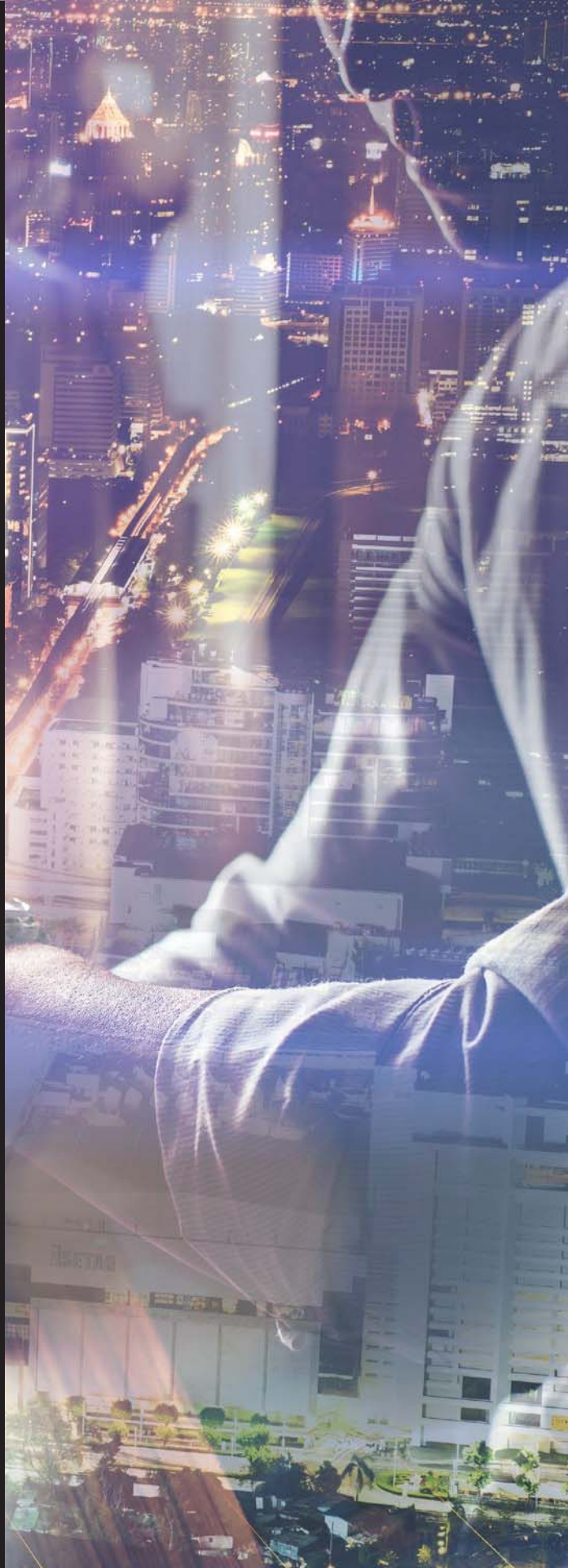
C/ Pontevedra, 4-6 bajo  
27004 – Lugo

**CANARIAS**

Paseo Tomás Morales, 11 - 1  
35003 - Las Palmas de G. C.

**ALICANTE**

Avenida Maisonnave, 18, 5-2  
03003 – Alicante



**Advan[**tic**]**  
Consultores